

FATA LES YPER VER SAS

Dossier de prensa

FATA LES YPER VER SAS

MUJERES EN LA PLÁSTICA ESPAÑOLA
(1885-1930)

PARANINFO DE LA UNIVERSIDAD DE ZARAGOZA
21 ABRIL – 17 JULIO 2016

ÍNDICE

| | |
|---------------|---|
| PRESENTACIÓN | 2 |
| CRÉDITOS | 4 |
| FICHA TÉCNICA | 5 |

Colabora



Organiza y produce



Vicerrectorado de
Cultura y Proyección Social
Universidad Zaragoza

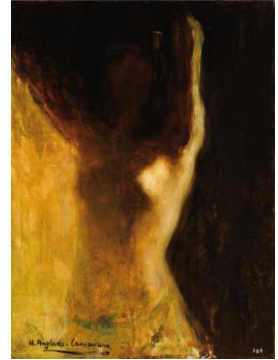
Fatales y perversas. Mujeres en la plástica española (1885-1930) es una exposición que pretende revisar la imagen de la mujer fatal en las artes plásticas españolas, haciendo especial hincapié en la pintura pero sin olvidar la escultura, la ilustración y la fotografía, disciplinas todas ellas en las que estas malvadas mujeres fueron ampliamente representadas.

En España, la moda de la mujer fatal tuvo su origen en las corrientes del *fin de siècle* parisino, como el decadentismo y el simbolismo, y aunque se adoptó con algo de retraso, incorporó una imagen de la mujer fatal con un particular acento.

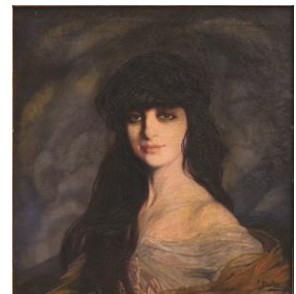
Dentro de nuestras fronteras, buena parte de la nueva generación de artistas que protagonizó el cambio de siglo sucumbió a tan sugerente iconografía. Se trata de creadores como Hermen Anglada Camarasa, Federico Beltrán Masses, Julio Romero de Torres, Gustavo de Maeztu, Anselmo Miguel Nieto, Néstor, o el propio Ignacio Zuloaga, entre otros. Todos ellos introdujeron los fatales deseos entre sus preferencias icónicas.

Y lo hicieron repetidamente, hallando la inspiración en fuentes como la literatura, la mitología, la historia o la Biblia, generadoras de mujeres fatales convertidas en paradigma de amor y muerte, del deseo que conducía a un fatal desenlace. De entre las míticas Pandora, Medea, Astarté, Proserpina, Circe, Helena de Troya, Fílida, Eva, Judith, Dalila, Salambó, Lorelei, Cleopatra o Mesalina, fue, sin duda alguna, Salomé la preferida por los artistas españoles. Eso sí, con una fuerte competencia de las mujeres reales, en especial las majas, esas hermosas y seductoras féminas propias de la cultura hispana.

Todo ello se enmarca entre finales del siglo XIX y comienzos del XX, en pleno proceso de modernización artística, justo en el momento en el que se estaban ensayando nuevas formulaciones artísticas. Pero independientemente del estilo que cada uno de los artistas representados en la exposición empleara, desde el regionalismo andaluz de Romero de Torres, al evidente simbolismo de Beltrán Masses, pasando por el peculiar decorativismo de Anglada Camarasa y las líneas déco



Hermen Anglada Camarasa
Salomé, 1899
Colección "la Caixa". Arte contemporáneo, Palma de Mallorca



Ignacio Zuloaga
Retrato de la Condesa Mathieu de Noailles, 1913
Museo de la Real Academia de Bellas Artes de San Fernando, Madrid

de la escultura o el orientalismo de la ilustración, es innegable que la imagen de la mujer fatal se ganó un lugar más que destacado en la plástica española.

La muestra ha sido comisariada por Concepción Lomba Serrano, Catedrática de Historia del Arte de la Universidad de Zaragoza y reconocida especialista en arte contemporáneo y en estudios relativos a las artistas durante la primera mitad del siglo XX.

Y para su presentación se organizará en dos ámbitos. El primero, llamado Las perversas míticas, reúne las representaciones de aquellas clásicas malvadas conocidas a través de esas fuentes citadas. El segundo acogerá a las Mujeres reales: cortesanas y majas que la cultura española finisecular produjo, una figura que se combinó a la perfección con la perversidad mítica, dando como resultado un prototipo de mujer tanto más temible y tentadora, por ser de carne y hueso.

Acompaña a la exposición la publicación de un catálogo, cuya dirección editorial corre a cargo de la comisaria, en el que se recogerán textos de destacados especialistas en la materia, como Juan Carlos Ara, Jaime Brihuega y Magdalena Illán.



Rogelio de Egusquiza

Kundry, 1906

Museo Nacional del Prado,
Madrid



Anselmo Miguel Nieto

Desnudo, 1920

Museo Nacional Centro de Arte Reina Sofía
Depósito en el Museo de Jaén



UNIVERSIDAD DE ZARAGOZA

Rector Magnífico

José Antonio Mayoral Murillo

Vicerrectora de Cultura y Proyección Social

Yolanda Polo Redondo

Directora del Área de Cultura

María José Martín de Hoyos

EXPOSICIÓN

Organización y producción

Universidad de Zaragoza,

Vicerrectorado de Cultura y Proyección Social

Comisariado

Concha Lomba Serrano

Coordinación

Inés Escudero Gruber

María García Soria

Coordinación adjunta

María Bayón Perales

Restauración

Elena Naval Castro

CATÁLOGO

Dirección editorial

Concha Lomba Serrano

Edición

Prensas de la Universidad de Zaragoza,

Vicerrectorado de Cultura y Proyección Social

Coordinación

Inés Escudero Gruber

María García Soria

Coordinación adjunta

María Bayón Perales

Textos

Juan Carlos Ara, Universidad de Zaragoza

Jaime Brihuega, Universidad Complutense de Madrid

Magdalena Illán, Universidad de Sevilla

Concha Lomba, Universidad de Zaragoza

Diseño

Javier Almalé, Estudio Versus

Maquetación

María García Soria

Impresión

Tipolínea S.A.

Título

Fatales y perversas. Mujeres en la plástica española (1885-1930)

Fechas

del 21 de abril al 17 de julio de 2016

Número total de obras (51)

33 Pinturas

2 Esculturas

4 Dibujos

5 Fotografías

5 Revistas

2 Libros

Instituciones y coleccionistas que han prestado obras

Arxiu Nacional de Catalunya, Biblioteca-Museu Víctor Balaguer, Biblioteca Nacional de España, Colección Alain y Michèle Blondel, Colección de Loro Parque S.A., Colección “la Caixa” de Arte contemporáneo, Colección Caja Rural del Sur, Colección M. Antonia Salom de Tord, Diputación Provincial de Zaragoza, Fundación Eduardo Capa, Fundación Manuel Benedito, Institut del Teatre-MAE, MNAC-Museu Nacional d’Art de Catalunya, Museo Art Nouveau y Art Déco Casa Lis, Museo de Bellas Artes de Bilbao, Museo de Bellas Artes de Murcia, Museo de Bellas Artes de Valencia, Museo Gustavo de Maeztu, Museo de Jaén, Museo Nacional Centro de Arte Reina Sofía, Museo Nacional de Cerámica y Artes Suntuarias González Martí, Museo Nacional del Prado, Museo de la Real Academia de Bellas Artes de San Fernando y Museo de Zaragoza.